

UNSERE WERTE IHRE VORTEILE



SÄGEWERK | HOBELWERK | HOLZHANDEL

OLWO AG
olwo.ch



OLWO - WO HOLZ ZUM MEHRWERT WIRD

Holz ruht nie. Ebenso wenig wie wir. Seit 1926 hat sich die OLWO zu einem zentralen Produktions-, Handels- und Dienstleistungsunternehmen der Schweizer Holzbranche entwickelt. Als Teil einer unabhängigen, traditionsreichen Familien-Holding sind wir seit vier Generationen aus demselben Holz geschnitten. Neben unserem eigenen Säge- und Hobelwerk verfügen wir über ein riesiges Sortiment an Holzwerkstoffen und eine attraktive Ausstellung. Unsere Kunden sind Handwerker, Architekten und Bauherren, die mehr wollen. Mehr Auswahl, mehr Kompetenz, mehr Effizienz und mehr Wert aus Holz.

OLWO AG



In Worb befindet sich unser Hauptsitz, der Holzhandelsbetrieb und ein Sägewerk für Spezialitäten aus Starkholz.

OLWO STALDEN AG



Das Hobelwerk in Stalden produziert exklusiv für den Handel OLWO AG Täfer, Fassaden, Latten und Pellets.

OLWO ERLENBACH AG

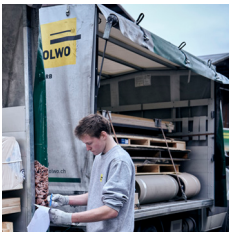


Im zweiten Sägewerk in Erlenbach schneiden wir Standard-Schnittholz für die weiterverarbeitende Industrie ein.



Die OLWO Gruppe in Zahlen

- Die OLWO ist inhabergeführt und beschäftigt rund 220 Mitarbeitende.
- Wir bilden bis zu 14 Lernende in 5 Lehrberufen aus.
- Die Gruppe erzielt ca. CHF 100 Mio. Umsatz.
- Rund 1'800 Personen lassen sich jährlich in unserer Ausstellung beraten.



Positionierung der Sparte Handel

- Wir sind regionaler Anbieter von Massivholz, Holzwerkstoffen und Baustoffen für den Holzbau.
- Zu unseren Spezialitäten gehören Werthölzer, Täfer und Fassaden aus Eigenproduktion, Terrassen, Leim- und Konstruktionsholz.
- Mit den eigenen LKW's transportieren wir jährlich rund 45'000 Tonnen Holzbaumaterialien zu unseren Kunden.



Positionierung der Sparte Produktion

- Wir sind der bedeutendste Käufer von Nadelrundholz im Kanton Bern und tragen so wesentlich zur Fitness unserer Wälder bei.
- Unsere Sägetechnik in den beiden Werken erlaubt es sowohl schwaches als auch starkes Rundholz zu verarbeiten.
- In den beiden Sägewerken werden rund 140'000 m³ regionales Rundholz zu Qualitäts-Schnittholz verarbeitet.

IHRE VORTEILE BEI DER OLWO



- 42 Std. / Woche Sollarbeitszeit
1 Std. / Woche Vorholzeit
(= + 5 Ferientage)
- Bezahlte Pause (15 Min.)
- Flexible Arbeitszeitmodelle
pro Abteilung



- Weiterbildungsmöglichkeiten
(intern/extern)
- Entwicklungschancen in der
Firmengruppe
- Offene Kommunikations-Kultur



- 25 Tage Ferien
(ab dem 20. Altersjahr)
- 30 Tage Ferien (bis zum 20. und
ab dem 50. Altersjahr)
- 5 Tage Vorholzeit (Betriebsferien)



- Eiertütschen
- Sommerbräteln
- OLWO Abend
(alle 2 Jahre mit Partner/in)
- Hammenessen



- Übernahme der Prämien für die Krankentaggeld- und Nichtberufsunfallversicherung
- Eigene gesunde Pensionskasse inkl. Überobligatorium
- Kinderzulagen CHF 230.— /
Ausbildungszulagen CHF 290.—



- 14 Wochen Mutterschaftsurlaub
- 2 Wochen Vaterschaftsurlaub
- Geburtenzulage



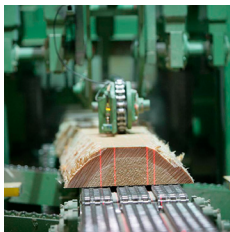
- Faire, branchengerechte Löhne
- Pauschalspesen je nach Funktion
- Bonusmodell für Schlüsselstellen



- Geburtstagsguetzli
- Weihnachtsbraten
- Dienstaltersgeschenke ab dem
10. Dienstjahr
- REKA Bezug im Wert von bis zu
CHF 500.- mit 20% Rabatt
- Einkaufskonditionen OLWO
(höchste Rabattstufe)

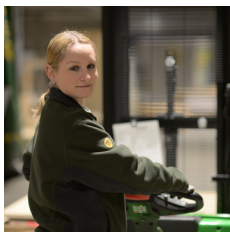
MEHR WERT HOLZ

UNSERE MEHRWERTE



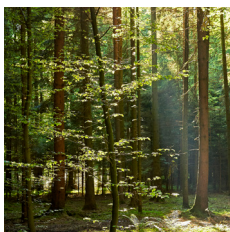
Mehr Leistung

- Unsere Partner und Kunden können sich auf unsere lösungsorientierte Beratung und unser Fachwissen verlassen.
- Wir bieten hohe und konstante Qualität. Starke Marken- und Eigenprodukte sind die Basis dafür.
- Wir sind glaubwürdig, denn wir produzieren auch selbst.



Mehr Zukunft

- Wir sind ein attraktiver, zuverlässiger Arbeitgeber und fördern Aus- und Weiterbildung.
- Unsere Mitarbeitenden begegnen einander mit Respekt und übernehmen Eigenverantwortung.
- Uns macht Arbeiten mit Holz Freude.



Mehr Engagement

- Wir setzen wenn möglich auf Schweizer Holz und damit auf eine nachhaltige Waldwirtschaft.
- Wir bieten ein ausgewähltes Sortiment an Hölzern aus vorbildlich bewirtschafteten Wäldern für eine ökologische Bauweise an.
- Wir leisten einen Beitrag an eine nachhaltige Energieproduktion mit erneuerbaren Energien aus Holz und Solarstrom.

Für Personalfragen helfen wir Ihnen gerne weiter unter:
personal@olwo.ch | +41 31 838 44 59

OLWO AG
Bollstrasse 68
3076 Worb
T +41 31 838 44 44
F +41 31 838 44 22
info@olwo.ch
olwo.ch